

ONDERZOEK: DIGITALE TECHNOLOGIE DIE REKENING HOUDT MET PERSOONLIJKE NORMEN EN WAARDEN



DIGITALE TECHNOLOGIE RAAKT STEEDS MEER VERWEVEN MET ONS DAGELIJKS LEVEN

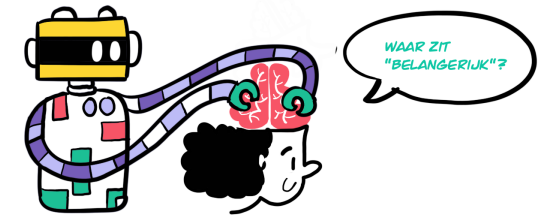
NORMEN & WAARDEN

UITDAGINGEN



ALS DIGITALE TECHNOLOGIE IETS WEEET OVER ONZE PERSOONLIJKE NORMEN EN WAARDEN, KAN HET HAAR ONDERSTEUNING DAAROP AFSTEMMEN. ALS DE TECHNOLOGIE WEEET DAT MIJN GEZONDHEID TOP-PRIORITEIT IS, KAN HET BIJVOORBEELD ADVISEREN IN EEN TE DRUKKE WEEK WAT AFSPRAKEN TE VERPLAATSEN. EN ALS HET REGENT ZAL HET NIET ADVISEREN BUITEN TE GAAN SPORTEN ALS IEMAND VATBAAR IS VOOR VERKOUPHEID. AAN IEMAND DIE SLECHTZIEND IS EN DIE ONAFHANKELIJKHEID BELANGRIJK VINDT, ZAL HET EEN ROUTE ADVISEREN WAAR WEINIG EXTRA HULP NODIG IS OM DE WEG TE VINPEN.

HET IS LASTIG VOOR EEN MACHINE OM REKENING TE HOUDEN MET WAT MENSEN BELANGRIJK VINDEN:



HET REGENT, GA NIET SPORTEN ANDERS KUN JE VERKOUPEN WORDEN



GEDRAG

ADVIES



GEZONDHEID

MENSEN EN SITUATIES VERSCHILLEN: WAT BELANGRIJK IS VERSCHILT VAN PERSOON TOT PERSOON EN SITUATIE TOT SITUATIE. IN EEN **ZORZAME EN INSPIRERENDE** DIGITALE SAMENLEVING HOUDT TECHNOLOGIE REKENING MET DEZE DIVERSITEIT. DE TECHNOLOGIE PAST ZICH AAN PERSOONLIJKE NORMEN EN WAARDEN AAN ZOPAT WE DE VRIJHEID HEBBEN ONS LEVEN MET TECHNOLOGIE ZO VORM TE GEVEN ALS WE WILLEN.

- * ONS GEDRAG WEERSPIEGELT NIET ALTIJD ONZE NORMEN EN WAARDEN
- * MENSEN ZIJN ZICH NIET ALTIJD BEWUST VAN WAT ZE BELANGRIJK VINDEN
- * WAARDEN ZIJN ABSTRACT EN DAARDOOR VAAK LASTIG TE BENOEMEN EN DEFINIEREN

DE INTERPRETATIE VAN NORMEN EN WAARDEN KAN VERSCHILLEN PER SITUATIE

- * HOE STRICT MOET EEN AFSPRAAK GEHANDHAAFD WORDEN?
- * WAT IS DE INVLOED VAN CONTEXT OP WELKE WAARDEN BEVORDERD WORDEN?

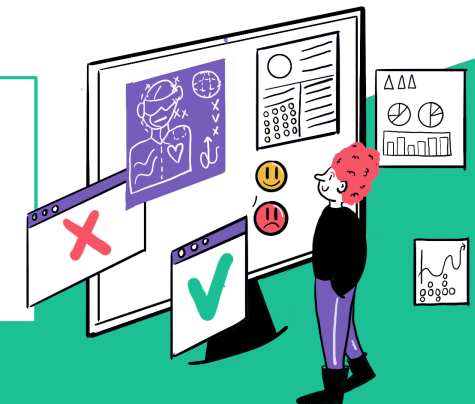
NAAM

adres
dag
tijd
gebuurtens



HOE MEER WE MET EEN **COMPUTATIONEEL MODEL** KUNNEN **UITDRUKKEN**, HOE LASTIGER HET VAAK IS VOOR EEN MACHINE OM ERMEE TE REGENEREN, EN HOE LASTIGER VOOR EEN MENS OM HET MODEL TE BEGRIJPEN EN BIJ TE STELLEN:

- * SPECIFICATIES KUNNEN INCONSISTENT ZIJN, D.W.Z. DAT ZE INFORMATIE BEVATTEN DIE ZICHZELF TEGENSPREEKT
- * CONCEPTEN HANGEN MET ELKAAR SAMEN, BIJVOORBEELD NORMEN ZIJN EEN MANIER OM WAARDEN TE REALISEREN.

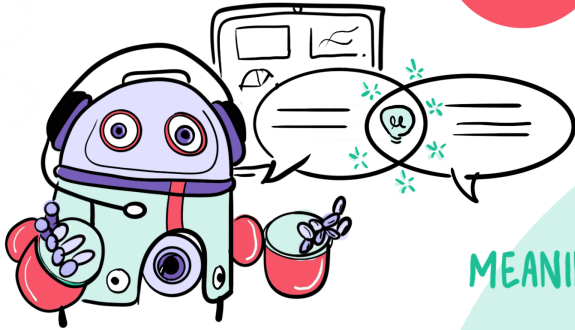


AANPAK

DE MENS CENTRAAL

RESULTATEN CORESAEP (I)

HOE?



BETEKENISVOLLE MODELLEN

1.

DE MACHINE MOET KENNIS HEBBEN OVER WAT DE MENS BELANGRIJK VINDT (GEBRUIKERSMODEL) EN WAT IN EEN SITUATIE BELANGRIJK IS (MODEL VAN DE SITUATIE). EN DEZE KENNIS MOET WORDEN VASTGELEGD IN DE MACHINE ZOPAT DE MENS HET KAN BEGRIPEN EN BIJSTELLEN. OM DAT TE BEREIKEN MOETEN DE BEGRIPPEN IN DE MODELLEN OP EEN BETEKENISVOLLE MANIER MET ELKAAR SAMENHANGEN EN AANSLUITEN BIJ MENSELIJKE BEGRIPPEN.

MEANINGFULL

IN GESPREK MET MACHINES

2.

ONS UITGANGSPUNT IS DAT MACHINES NIET ALLES KUNNEN SNAPPEN WAT VOOR MENSEN BELANGRIJK IS. WE KUNNEN DIT ONDERVANGEN DOOR TE ZORGEN DAT MENS EN MACHINE MET ELKAAR IN GESPREK KUNNEN OVER WAT VOOR IEMAND BELANGRIJK IS EN HOE EEN SITUATIE INGESCHAT MOET WORDEN. OP DIE MANIER KUNNEN DE MODELLEN VAN DE MACHINE STEEDS WORDEN BIJGESTELD EN AANGEPAST AAN EEN ANDERE PERSOON OF SITUATIE.

INTERACTIVE



HUMAN GROUNDED

MENSGERICHTE METHODE

HET **FUNDAMENT** VOOR ONS ONDERZOEK LEGGEN WE DOOR VOORT TE BOUWEN OP RESULTATEN UIT DE SOCIALE WETENSCHAPPEN EN DOOR VERKENNEND GEBRUIKERSONDERZOEK TE DOEN. DE TECHNIEKEN DIE WE ONTWIKKELEN ZIJN PAARMEE GESTOELD OP INZICHTEN OVER HOE MENSEN NADENKEN EN SITUATIES INSCHATTEN EN WAT ZE BELANGRIJK VINDEN.

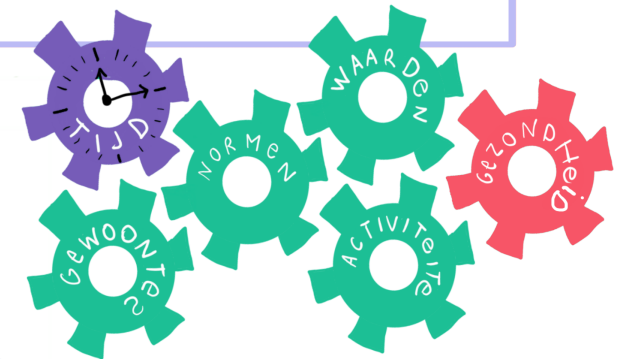
3.

IN DE **SPECIFICATIE** VAN MODELLEN MAKEN WE GEBRUIK VAN CONCEPTEN DIE VOOR MENSENBETEKENIS HEBBEN.

IN DE **EVALUATIE** VAN TECHNIEKEN KIJKEN WE NIET ALLEEN NAAR TECHNISCHE MATEN ZOALS DE JUUSTHEID VAN VOORSPELLINGEN, MAAR OOK NAAR DE BEGRIPPELIJKHEID, BRUIKBAARHEID, EN AANSLUITING BIJ MENSEN.

> GEBRUIKERSMODELLEN VOOR HET VASTLEGGEN VAN

- * ACTIVITEITEN, NORMEN, EN WAARDEN VAN DE GEBRUIKER, EN RELATIES DAARTUSSEN
- * (GEWENSTE) GEWOONTEN VAN DE GEBRUIKER
- * TIJPSASPECTEN VAN DAGELIJKSE ACTIVITEITEN VAN DE GEBRUIKER, BIJVOORBEELD TIJDSPUUR, TIJDSPIP EN VOLGORDE VAN ACTIVITEITEN
- * SOCIALE AFSPRAKEN TUSSEN GEBRUIKERS



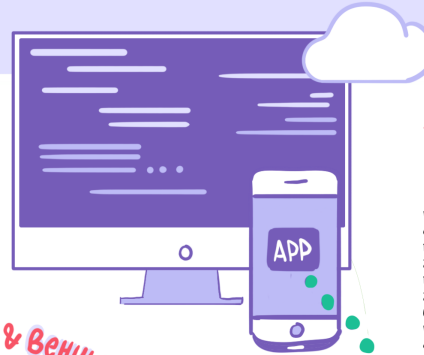
ONDERZOEK: DIGITALE TECHNOLOGIE DIE REKENING HOUDT MET PERSOONLIJKE NORMEN EN WAARDEN



RESULTATEN CORESAEP

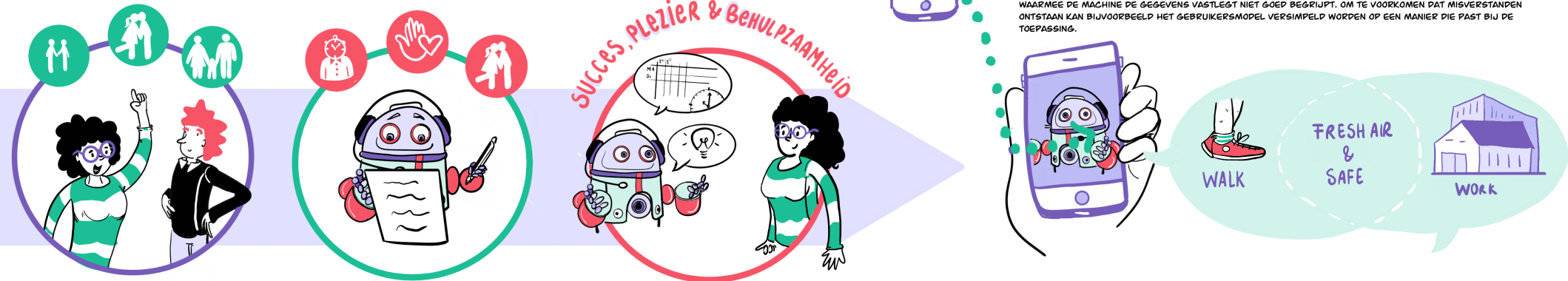
> **MODEL WAARMEE DE MACHINE** KAN INTERPRETEREN WAT EEN **SOCIALE SITUATIE** VOOR DE GEBRUIKER BETEKENT.

DIT GEBEURT IN **3** STAPPEN:



> **SOFTWARE** DIE MET GEBRUIKER IN GESPREK KAN GAAN DE **DIALOOGAGENT** VRAAGT HOE HUN DAGELIJKSE ACTIVITEITEN ERUIT ZIEN EN WELKE WAARDEN WORDEN BEVORDERD OF DAARMEE WORDEN GEHINDERD.

WE HEBBEN ONDERZocht HOE EEN DIALOOGAGENT MET IEMAND MET EEN VISUELE BEPERKING IN GESPREK KAN GAAN OM TE WIETEN TE KOMEN OP WELKE MANIEREN DEZE PERSOON HAAR WEG VINDT NAAR BIJVOORBEELD DE DOKTER OF HET WERK. VERSCHILLENDE ROUTES KUNNEN VERSCHILLENDE WAARDEN BEVORDEREN OF HINDEREN, ZOALS FRISSE LUCHT, VEILIGHEID, OF ONAFHANKELIJKHEID. AFHANKELIJK VAN DE AARD VAN DE BEPERKING KAN DE PERSOON SOMMIGE DELEN VAN DE ROUTE ZELFSTANDIG AFLEGGEN, EN BIJ ANDERE DELEN KAN HULP NODIG ZIJN. WE HEBBEN LATEN ZIEN WELKE SOORT MISVERSTANDEN KUNNEN ONTSTAAN IN ZO'N GESPREK TUSSEN MENS EN MACHINE, BIJVOORBEELD DOOR DAT DE GEBRUIKER DE CONCEPTEN OF DE STRUCTUUR VAN HET MODEL WAARMEE DE MACHINE DE GEGEVENS VASTLEGT NIET GOED BEGRIJPT. OM TE VOORKOMEN DAT MISVERSTANDEN ONTSTAAN KAN BIJVOORBEELD HET GEBRUIKERSMODEL VERSIMPELD WORDEN OP EEN MANIER DIE PAST BIJ DE TOEPASSING.



PERCEPTIE

INFORMATIE VERZAMELEN OVER DE AARD VAN DE SOCIALE RELATIE TUSSEN DE GEBRUIKER EN IEMAND ANDERS IN DE SITUATIE (MET WIE DE GEBRUIKER BIJVOORBEELD EEN AFSpraak HEEFT), BIJVOORBEELD DE KWALITEIT VAN DE RELATIE, HOE GOED ZE ELKAAR KENNEN, OF WELKE ROL IEMAND HEEFT.

INTERPRETATIE

OP BASIS VAN DE SOCIALE KENMERKEN VAN DE SITUATIE WORDT EEN **SITUATIEPROFIEL** GEMAAKT OP BASIS VAN Z.G.N. 'PSYCHOLOGISCHE KARAKTERISTIEKEN' VAN DE SITUATIE. DIT KAN BIJVOORBEELD ZIJN IN HOEVERRE EEN OPDRACHT UITGEVOERD MOET WORDEN (DUTY), IN HOEVERRE INTELLECTUELE VERMOGENS GEVRAAGD WORDEN, IN HOEVERRE HET EEN POSITIEVE EN PRETTIGE SITUATIE ZAL ZIJN OF JUIST EENTJE WAAR VEEL STRESS BIJ KOMT KIJKEN, ETC.

VOORSPELLEN

OP BASIS VAN HET SITUATIEPROFIEL WORDT AFGELEID WAT VAN DE GEBRUIKER VERWACHT WORDT IN DIE SITUATIE (BIJVOORBEELD AAN WELKE MEETING DE GEBRUIKER PRIORITEIT ZOU GEVEN IN HET GEVAL VAN OVERLAPPENDE AFSPRAKEN) OF WELKE WAARDEN IN DE SITUATIE BEVORDERD OF GEHINDERD WORDEN (BIJVOORBEELD SUCCES, BEHULPZAAMHEID, OF PLEZIER). WE HEBBEN LATEN ZIEN DAT HET SITUATIEPROFIEL EEN **BETERE VOORSPELLER** IS VAN DE **PRIORITEIT** DIE MENSEN AAN **OVERLAPPENDE AFSPRAKEN** GEVEN DAN DE INFORMATIE OVER DE AARD VAN DE SOCIALE RELATIE.

ACKNOWLEDGEMENTS

CORESAEP MEMBERS:
 BIRNA VAN RIEMSDIJK (PI)
 CATHOLIJN M. JONKER
 MALTE KLIESS
 ILIR KOLA
 MYRTHE TIELMAN

CORESAEP COLLABORATORS
 JAN BALATA
 JAKUB BERKA
 LOUISE DENNIS
 MICHAEL FISHER
 DIRK HEYLEN
 KOEN HINDRIKS
 VICTOR LESSER
 DZPENEK MIKOVEC
 PRADEEP MURUKANNAIAH
 LUCA NANNINI
 PIETRO PASOTTI
 MARIELLE STOELINGA
 MICHAEL WINKOFF

UNIVERSITY OF TWENTE.

